

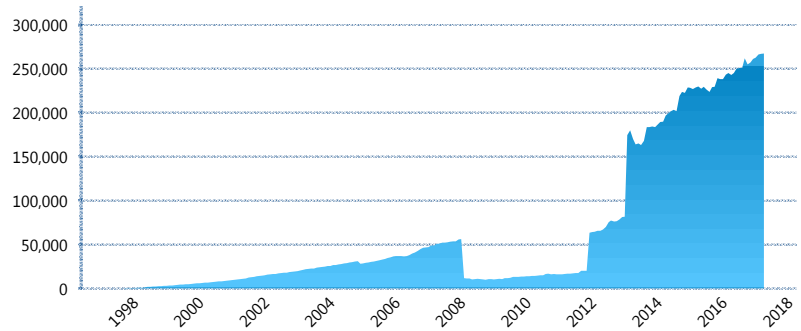
I. INFORMACIÓN FINANCIERA

I) Detalles del Fondo

Detalles del Fondo	
Razón Social	Siefore XXI Banorte Consolida, S.A. de C.V.
Inicio de Operaciones	30/01/1998
Tipo de Fondo	Básica
Clave Bolsa	XXINTE2
Activos Administrados *	267,467
ISIN	MX54XX060022
Comisión Anual	1%
Administrador	Afore XXI Banorte, S.A. de C.V.
Director General	Mtro. Juan Manuel Valle Pereña
Presidente del Consejo	C. Fernando Solís Soberón

Activos Administrados *

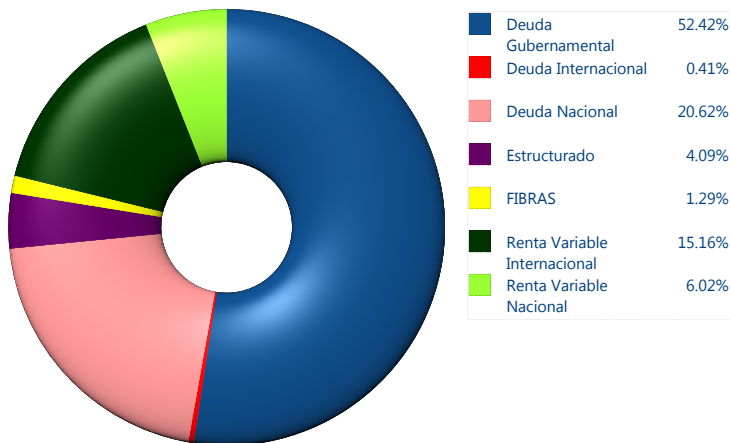
\$267,467



*Cifras en millones de pesos

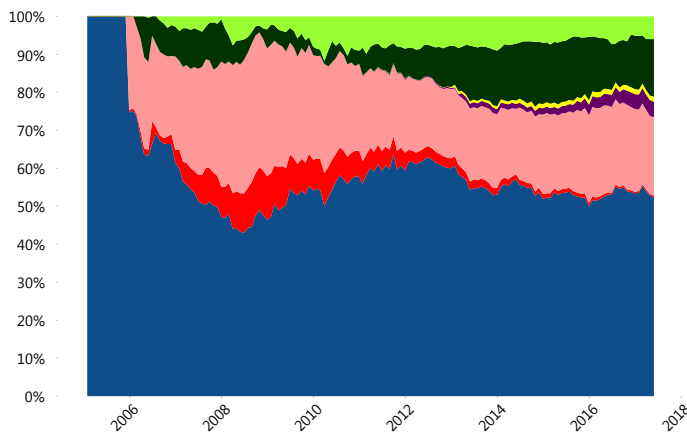
Contiene el efecto de fusiones, cortes transversales y transferencias por edad. Para mayor información consultar: <http://www.consar.gob.mx/gobmx/Aplicativo/Factsheets/EC/ECSAR.pdf>

II) Inversiones



Tipo de Instrumento		XXI-Banorte (...)	Sistema Básicas 2**
Renta Variable Nacional	Renta Variable Nacional	6.02%	6.06%
	Total	6.02%	6.06%
Renta Variable Internacional	Renta Variable Internacional	15.16%	13.19%
	Total	15.16%	13.19%
Mercancías	Mercancías	0.00%	0.13%
	Total	0.00%	0.13%
FIBRAS	FIBRAS	1.29%	1.96%
	Total	1.29%	1.96%
Estructurado	Estructurados	4.09%	4.38%
	Total	4.09%	4.38%
Deuda Nacional	Alimentos	0.06%	0.34%
	Automotriz	0.00%	0.07%
	Banca de Desarrollo	1.87%	1.83%
	Bancario	1.13%	1.57%
	Bebidas	0.36%	0.42%
	Cemento	0.05%	0.04%
	Centros Comerciales	0.15%	0.07%
	Consumo	0.49%	0.35%
	Deuda CP	0.00%	0.00%
	Empresas Productivas del Estado	3.87%	2.98%
	Estados	0.99%	0.68%
	Europesos	4.33%	3.46%
	Grupos Industriales	0.32%	0.55%
	Infraestructura	1.40%	2.91%
	Otros	0.86%	0.96%
	Papel	0.05%	0.14%
	Serv. Financieros	0.49%	0.39%
Siderúrgica	0.00%	0.00%	
Telecom	1.46%	1.40%	
Transporte	0.21%	0.27%	
Vivienda	2.52%	1.79%	
Total	20.62%	20.21%	
Deuda Internacional	Deuda Internacional	0.41%	0.86%
	Total	0.41%	0.86%
Deuda Gubernamental	BONDES	0.22%	0.83%
	BONOS	12.91%	15.75%
	BPA182	0.00%	0.03%
	CBIC	4.41%	3.89%
	CETES	0.67%	5.18%
	REPORTO	1.15%	1.60%
	UDIBONO	31.63%	24.98%
UMS	1.43%	0.97%	
Total	52.42%	53.22%	
Total	100.00%	100.00%	

Evolución de Inversiones



**Considera las inversiones de todo el grupo de SIEFORES Básicas 2
Cifras al cierre de mayo de 2017

III) Desempeño

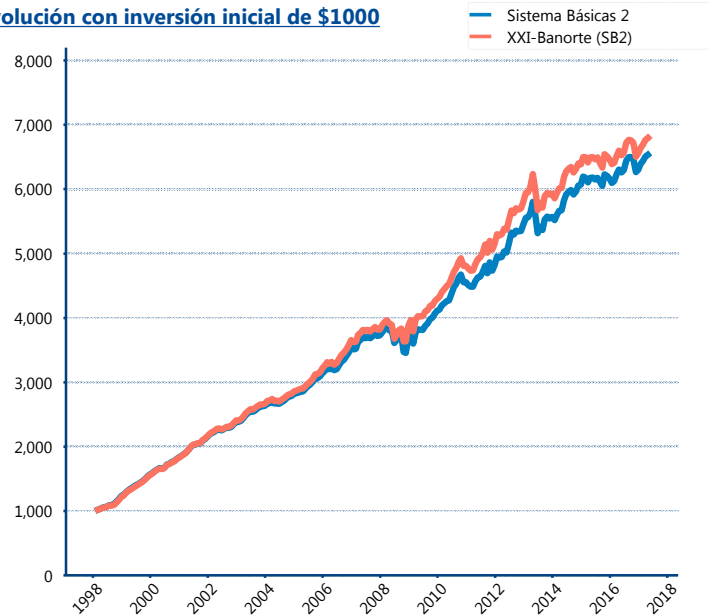
Rendimiento Bolsa

Tipo	XXI-Banorte (SB2)	Sistema Básicas 2
1 año	4.47%	4.73%
2 años	2.38%	2.93%
3 años	3.19%	3.90%
5 años	4.87%	5.44%
Histórico	10.60%	10.39%

Indicador de Rendimiento Neto

Siefore	IRN %
Profuturo (SB2)	6.68%
SURA (SB2)	6.13%
Banamex (SB2)	5.83%
Coppel (SB2)	5.58%
PensionISSSTE (SB2)	5.11%
Metlife (SB2)	5.06%
Azteca (SB2)	4.94%
Principal (SB2)	4.87%
XXI-Banorte (SB2)	4.80%
Inbursa (SB2)	4.44%
Invercap (SB2)	4.07%
Promedio Simple	5.23 %
Promedio Ponderado	5.43 %

Evolución con inversión inicial de \$1000



Construido con el precio de la Siefore registrado en la Bolsa Mexicana de Valores

IV) Medidas de sensibilidad y riesgos

Evolución del Plazo Promedio Ponderado

